

Spiegel Einstellung

4
Sichtfeld DOBLI®-Totwinkelspiegel

WWW.GROOTJEBBINK.DE

Sind Ihre Spiegel richtig eingestellt?

Wenn Ihre Spiegel richtig eingestellt sind, haben Sie eine bessere Übersicht, womit Sie Unfälle vermeiden können. Unsere Spiegeleinstellplätze sind dabei ein hervorragendes Hilfsmittel.

Fahren Sie Ihren LKW genau zwischen die Markierungslinien. Halten Sie an, wenn Sie die Kontrolllinie (links neben Ihnen auf dem Boden) genau neben sich haben. Ihr Blick muss in einer Flucht zu dieser Linie verlaufen. Bringen Sie Ihren Fahrersitz in die richtige Position und setzen sich aufrecht hin. Schauen Sie in Ihre Spiegel auf der rechten Seite.

Wenn Sie

- ... in Ihrem Hauptspiegel die Markierungslinien von Feld 1 sehen können;
- ... in Ihrem Weitwinkelspiegel die Markierungslinien von Feld 2 sehen können;
- ... in Ihrem Rampenspiegel das Feld 3 vollständig sehen können;
- ... in Ihrem DOBLI®- Spiegel das Feld 4 zusammen mit den übrigen Spiegeln auch sehen können;

dann... sind Ihre Spiegel richtig eingestellt!

Wir übernehmen keine Haftung für die Erstellung oder Nutzung eines Spiegeleinstellplatzes.

Die für den Spiegeleinstellplatz angegebenen Felder sind größer als die im niederländischen Gesetz vorgeschriebenen Felder. Denn eine bessere Sicht erhöht die Sicherheit. Der Spiegeleinstellplatz mit der dazu gehörigen Anleitung ist eine Initiative der „TVM Versicherung“, in Zusammenarbeit mit der Stiftung „Transvemij Sicherheitsplan“ (NL)

GrootJebbink BV

Tolweg 16 - 3
3851 SK Ermelo

Tel: +31(0)341 56 42 42
Fax: +31(0)341 56 20 41
Email: info@grootjebbink.nl
Internet: www.grootjebbink.nl

GrootJebbink Deutschland

Stiftstrasse 40
64367 Mühlthal

Tel.: +49 (0) 6151 - 2734522
Fax.: +49 (0) 6151 - 1365786
E-Mail: info@grootjebbink.de
Internet: www.grootjebbink.de

Das passiert mir nicht!

DOBLI®-Tote-Winkel-Spiegel



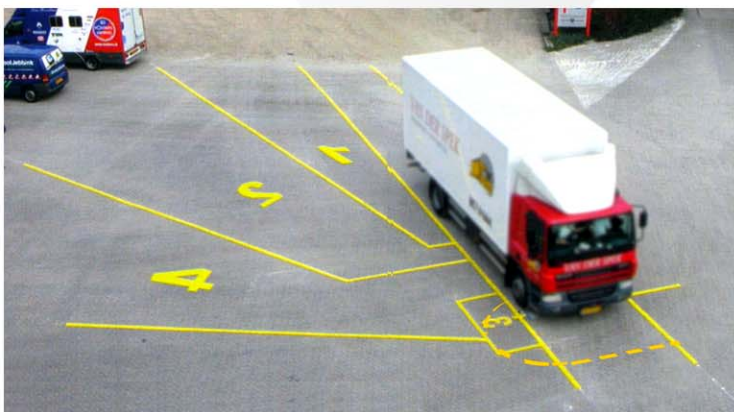
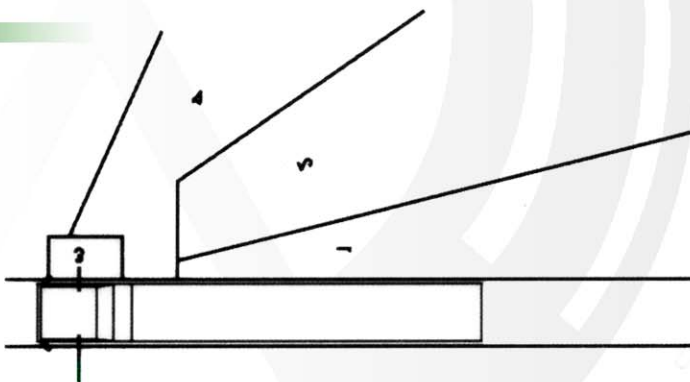
Das Problem des toten Winkels rechts vom Fahrzeug war bisher ständiger Begleiter eines jeden LKW-Fahrers, mit teilweise fatalen Folgen. Die Lösung, auf die so viele gewartet haben, ist der patentierte DOBLI®-Spiegel. Er bietet vollständigen Einblick in den toten Winkel und ist für alle LKW-Typen problemlos nachrüstbar.



GJ-Kamerasystem



Die Kamerasysteme der GJ-Serie erfüllen höchste Ansprüche an den professionellen Einsatz: Kameragehäuse aus massivem Alu, Schutzklasse IP68, 10G stoß/vibrationsfest, 6 Infrarot-LEDs für klare Sicht bis 0,05 Lux, wasserdichte Steckverbinder (IP67), eingebautes Mikrophon, beheizte Optik. Monitor mit sehr hoher Auflösung, kontraststark, Anschluss für 2 Kamera's, bedienfreundliche Softtouch-Tasten mit Nachtdesign.



TIPPS...

Viele Tipps sind selbstverständlich ... aber wir nehmen sie oft nicht in Acht.

- Schauen Sie frühzeitig vor dem Abbiegen in den Spiegel und kontrollieren Sie mehrmals bis direkt vor dem Abbiegen.
- Geben Sie rechtzeitig einen Richtungswechsel an.
- Beim Rechtsabbiegen immer extra vorsichtig sein.
- Im Kreisverkehr besonders aufmerksam einfügen und abfahren.
- Aufpassen bei einem Radweg. Kontrollieren Sie öfters ob keine Radfahrer ankommen.
- Bei der Ampel stets kontrollieren ob keine Rad- oder Mopedfahrer neben ihnen stehen.
- Kinder sind uns allen lieb... deshalb behalten wir sie im Auge.
- Verhalten Sie sich rücksichtsvoll gegenüber anderen Verkehrsteilnehmern, auch wenn sie selbst verantwortlich sind.
- Ein ruhiger Fahrstil vermeidet Unfälle, ist besser für die Fracht und vermindert den Stress.
- Sorgen Sie für einen sauberen Spiegel und freie Sicht in der Wagenkabine.

